

# MANTA -LIUKUKISKOT

Tuotekortti

*KÄTEVÄ,  
EDULLINEN JA  
VARMATOIMINEN  
LIUKUOVIRATKAISU.*



**RAITATUOTE**

## MANTA -LIUKUKISKOT -tuotekortti

Alumiinisten Manta -liukukiskojen tuoteperhe tarjoaa keveisiin tilanjakajiin suunnitellut ratkaisut. Manta -kiskoon voidaan asentaa suoraan kulkeva liukuovi, kevyt taiteovi tai suojaverho.

### Tekniset tiedot

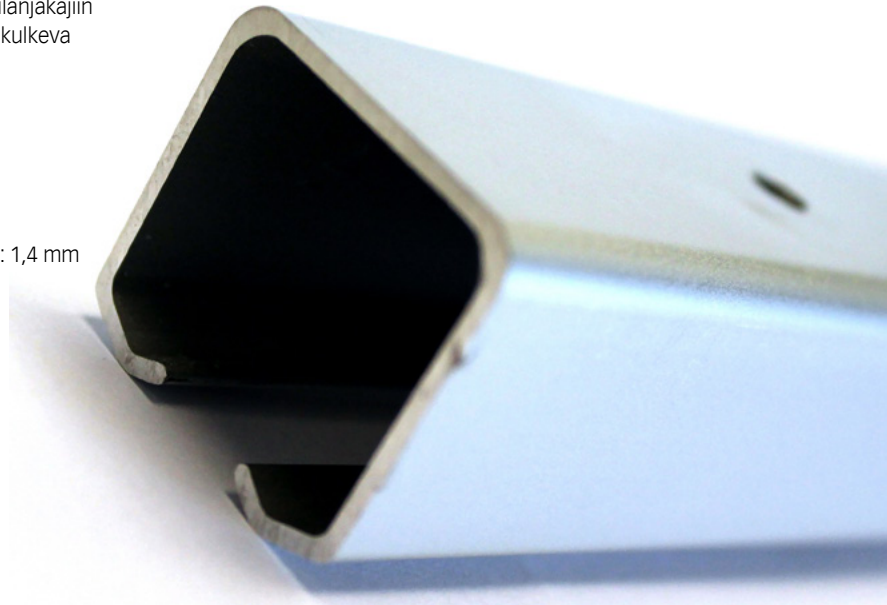
- Alumiinikisko, anodisoitu, kiinnitysreiät
- Kiskopituudet: 2 000, 3 000 ja 4 000 mm
- Kiskon mitat: leveys: 32,0 mm, korkeus: 29,0 mm, paksuus: 1,4 mm

#### Liukuovi

- Oven paino: max. 100 kg
- Ovilehden paksuus: 20–50 mm

#### Taiteovi

- Ovilehden paino: max. 40 kg
- Ovilehden paksuus: 20–44 mm
- Ovilehden leveys: max. 750 mm
- Ovilehden korkeus: max. 2400 mm



### Manta -helapaketit

#### MC100

sis. yhden liukuoven helat

- 2 x Pyörästö, nylon, 100 kg
- 2 x Kiinnityslevy
- 2 x Tarraava pysäytin kiskon sisälle
- Nylonohjain 102N
- Kiinnitysruuvit

#### MCF2

taiteoven helapaketti  
sis. kahden oven helat

- Pyörästö kiinnityslevyineen
- Alaohjainrulla
- Ylä- ja alatapitus
- 3 x saranat
- Kiinnitysruuvit

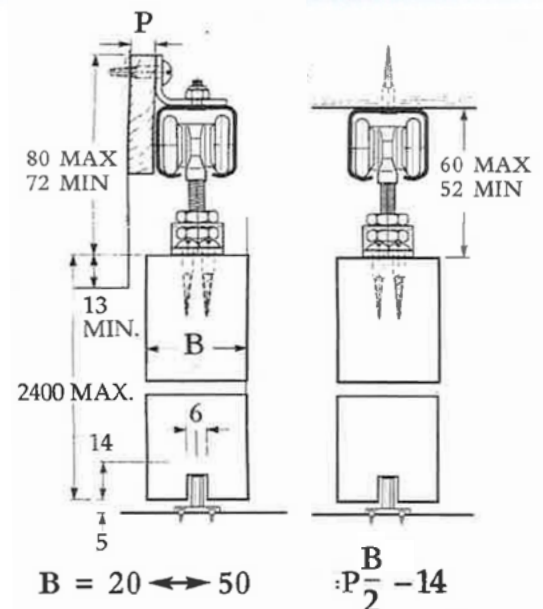
#### MCF4

taiteoven helapaketti  
sis. neljän oven helat

- 2 x Pyörästö kiinnityslevyineen
- 2 x Alaohjainrulla
- Ylä- ja alatapitus
- 9 x saranat
- Kiinnitysruuvit

### Lisätarvikkeet

- Seinäkannatinsarja 2815 (5 kpl/pussi)
- Otsalevyn kiinnitysraudat
- Verhopyörästö 288H
- Uppovedin 400, anodisoitu alumiini (108 x 48 x 17 mm)
- Pyöreä uppovedinsarja (matta kromi / kiiltävä kromi)



# HENDERSON

### LISÄTIEDOT

Raitatuote Oy  
Tervasuontie 3  
03100 Nummela

Puh. 010 281 4170  
myynti@raitatuote.fi  
www.raitatuote.fi